

# .RICHTIGE ANWENDUNG VON FEUERLÖSCHERN

**FALSCH**

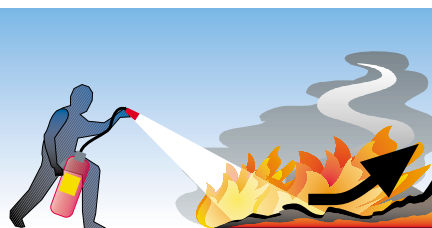
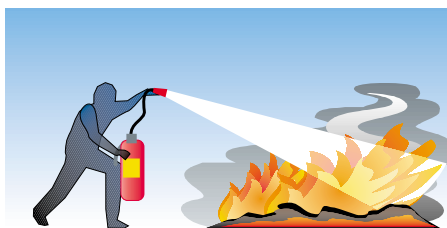


Feuer in  
Windrichtung  
angreifen

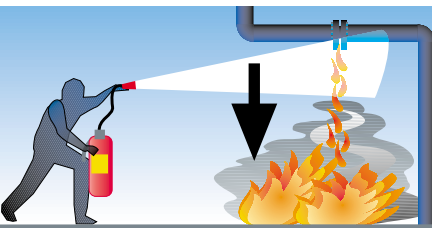
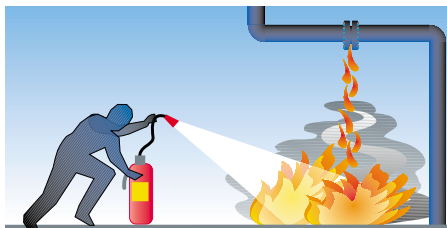
**RICHTIG**



Von vorne nach  
hinten und von  
unten nach  
oben löschen



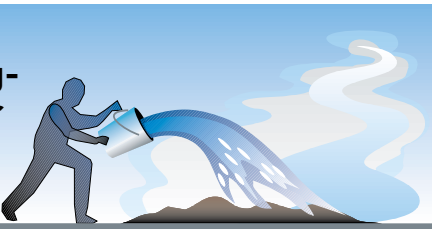
Aber: Tropf-  
und Fließbrände  
von oben nach  
unten löschen



Mehrere Löscher  
gleichzeitig  
einsetzen - nicht  
hintereinander



Vorsicht vor  
Wiederentzündung-  
Glutnester immer  
mit Wasser  
nachlöschen



Eingesetzte  
Feuerlöscher nicht  
mehr aufhängen,  
sondern neu  
füllen lassen

